

# ARGIBETON®

CALCESTRUZZO STRUTTURALE ALLEGGERITO A BASE DI ARGILLA ESPANSA



30 anni di solido servizio



**Beton Veneta®**

## PRESTAZIONI

Argibeton è un calcestruzzo alleggerito a base di argilla espansa idoneo all'uso strutturale.

La formulazione è stata studiata per soddisfare le esigenze di varie tipologie strutturali.

Argibeton è tuttavia la soluzione ideale per la realizzazione ex novo o il rinforzo di solai lignei compositi, con soletta collaborante realizzata in conglomerato cementizio.

In tali applicazioni di Argibeton consente a parità di resistenza una consistente riduzione dei pesi strutturali indotti dalla soletta collaborante.

Offre adeguate prestazioni di resistenza e compattezza grazie all'ottimo legame tra aggregati leggeri e malta cementizia.

La posa in opera risulta semplice e veloce, non richiedono nessun accorgimento o macchinario diversi da quelli richiesti dalla posa del normale calcestruzzo.

Il materiale inoltre presenta caratteristiche di isolamento termico e acustico, nettamente migliori rispetto al convenzionale calcestruzzo.

Inoltre, i calcestruzzi leggeri strutturali Argibeton confezionati con argilla espansa, presentano, a parità di resistenza meccanica alla compressione, un migliore comportamento nei confronti del fuoco rispetto ai calcestruzzi confezionati con aggregati tradizionali (calcareo-silicei).

## VANTAGGI

- *Semplicità di posa e utilizzo*
- *Riduzione dei carichi strutturali a parità di resistenza*
- *Migliore isolamento termico*
- *Migliore isolamento acustico*
- *Migliore resistenza al fuoco*



# ARGIBETON®

CALCESTRUZZO STRUTTURALE ALLEGGERITO A BASE DI ARGILLA ESPANSA



	ARGIBETON 1800	ARGIBETON 2000
DENSITÀ (kg/m <sup>3</sup> )	>1700 <1800	>1800 <2000
RESISTENZA A COMPRESIONE (N/mm <sup>2</sup> )(*)	30	35-40
λ (kcal /m H °C) (**)	0,75	0,90
GUADAGNO IN PESO VS CLS TRADIZIONALE	25 %	17%

\* Le caratteristiche di resistenza a compressione riportate nella tabella rispettano la classificazione riportata nella Norma UNI EN 206-1 dove la resistenza a compressione dei calcestruzzi leggeri viene associata alla Massa Volumetrica.

\*\* Valori per calcestruzzi essiccati.

## VOCE DI CAPITOLATO

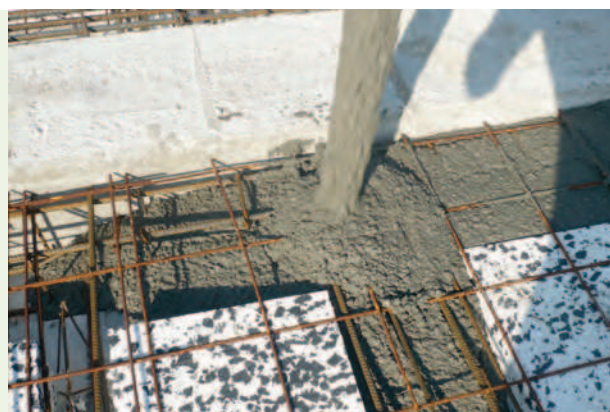
“Calcestruzzo leggero strutturale pompabile confezionato con argilla espansa, inerti naturali ed additivi specifici (Tipo ARGIBETON) con una resistenza media a compressione a 28 gg pari a ..... (da 30 a 40 N/mm<sup>2</sup>), una densità media a 28 gg. pari a ..... kg/m<sup>3</sup>. (da 1.700 a 2.000 kg/m<sup>3</sup>), con dimensione massima dell’aggregato di 8 mm e una lavorabilità S5”



**Beton Veneta®**

### Sede amministrativa

Via G. Marconi, 29 - Sant'Elena (PD)  
tel 0429 690 600 - fax 0429 690 399  
mail [info@betonveneta.it](mailto:info@betonveneta.it) - [www.betonveneta.it](http://www.betonveneta.it)



### Rete operativa impianti

#### Provincia di Padova

Sant'Angelo di Piove 049 979 02 88  
Bagnoli di Sopra 049 538 01 77  
Monselice 0429 783 311  
Sant'Elena 0429 690 600  
Casale di Scodosia 0429 878 300

#### Provincia di Verona

Legnago 044 228 600  
Casaleone 044 233 06 00  
Isola Rizza 045 697 04 44  
Oppeano 045 873 08 88  
Chievo 045 890 28 88

#### Provincia di Rovigo

Castelnovo Bariano 0425 816 32  
Badia Polesine 0425 518 92  
Occhiobello 0425 750 466

#### Provincia di Ferrara

Ferrara 0532 732 100